

  
«СОГЛАСОВАНО»  
Руководитель ГУО  
Е.Г.Чернышева  
«\_\_» \_\_\_\_\_ 20\_\_ г.

«УТВЕРЖДАЮ»  
Заведующая МБДОУ ЦРР  
д/с «Росинка»  
Л.Д.Тыщенко  
«\_\_» \_\_\_\_\_ 20\_\_ г.

«СОГЛАСОВАНО»  
Начальник ГИБДД ОМВД  
России по городу Черногорску  
майор полиции  
А.В.Бахарев  
«\_\_» \_\_\_\_\_ 20\_\_ г.

# ПАСПОРТ

дорожной безопасности образовательного учреждения  
(типовой)

Муниципальное бюджетное дошкольное образовательное учреждение

Центр развития ребенка – детский «Росинка»

(наименование образовательного учреждения)

## Общие сведения

Муниципальное бюджетное дошкольное образовательное учреждение Центр развития ребенка – детский сад «Росинка»

(Полное наименование образовательного учреждения)

Юридический адрес: 655150, респ. Хакасия, г. Черногорск, пр. Космонавтов 4Г

Фактический адрес: 655150, респ. Хакасия, г. Черногорск, пр. Космонавтов 4Г

Руководители образовательного учреждения:

Заведующая Людмила Дмитриевна Тыщенко 8 (39031) 2-45-04

(фамилия, имя, отчество)

(телефон)

Заместитель заведующей

по воспитательной и

Любовь Анатольевна Мальцева 8(39031) 2-45-04

(фамилия, имя, отчество)

(телефон)

методической работе

Ответственные работники

муниципального органа

образования

главный специалист ГУО по

дошкольному образованию Мечева Т.Х.

(должность)

(фамилия, имя, отчество)

8(39031) 2-30-16

(телефон)

Ответственные от

Госавтоинспекции

старший инспектор по пропаганде

ГИБДД ОМВД России по

городу Черногорску

капитан полиции Яковенко И.В.

(должность)

(фамилия, имя, отчество)

8(39031) 2-06-49

(телефон)

Ответственные работники

за мероприятия по профилактике

детского травматизма

зам. зав. по ВиМР Мальцева Л.А.

(должность)

(фамилия, имя, отчество)

8 (39031) 2-45-04

(телефон)

Руководитель или ответственный

работник дорожно-эксплуатационной

организации, осуществляющей

содержание улично-дорожной  
сети (УДС)\* Администрация города Черногорска  
8(39031) 2-24-96

(фамилия, имя, отчество)

(телефон)

Руководитель или ответственный  
работник дорожно-эксплуатационной  
организации, осуществляющей  
содержание технических средств  
организации дорожного  
движения (ТСОДД)\* МП «Благоустройство»8 (39031) 2-27-16

(фамилия, имя, отчество)

(телефон)

Количество воспитанников 264

Наличие уголка по БДД имеется, 1 этаж  
(если имеется, указать место расположения)

Время занятий в образовательном учреждении:

С 7.00 до 19.00

Телефоны оперативных служб:

01-пожарная охрана

02, 8(39031) 6-23-22 - полиция

03- скорая помощь

---

\* Дорожно-эксплуатационные организации, осуществляющие содержание УДС и ТСОДД, несут ответственность в соответствии с законодательством Российской Федерации (Федеральный закон «О безопасности дорожного движения» от 10 декабря 1995 г. № 196-ФЗ, Кодекс Российской Федерации об административных правонарушениях, Гражданский кодекс Российской Федерации).

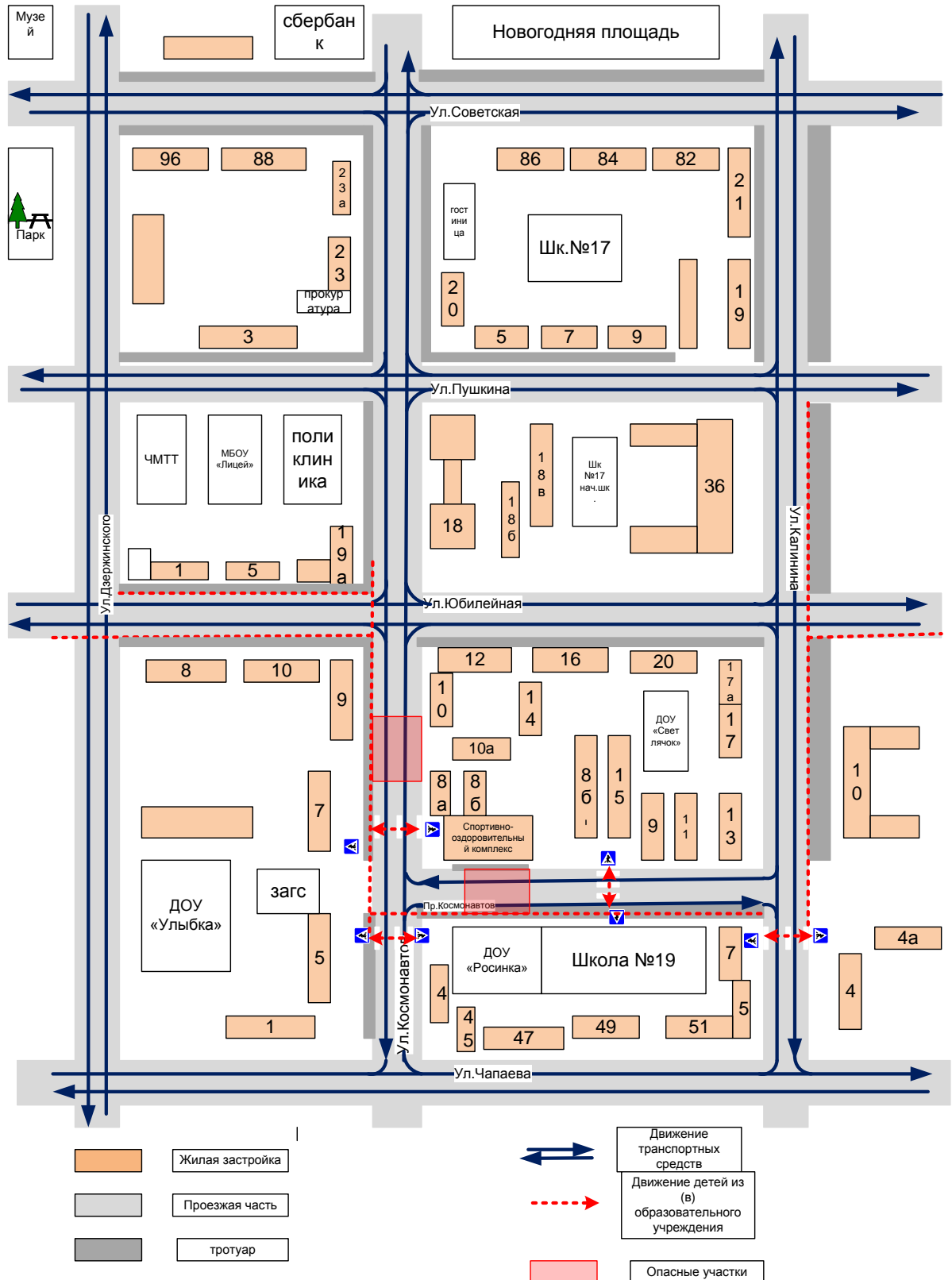
## Содержание

### I. План-схемы образовательного учреждения.

1. Район расположения образовательного учреждения, пути движения транспортных средств и детей (обучающихся, воспитанников).
2. Организация дорожного движения в непосредственной близости от образовательного учреждения с размещением соответствующих технических средств организации дорожного движения, маршруты движения детей и расположение парковочных мест.
3. Маршруты движения организованных групп детей от образовательного учреждения к музею, парку или спортивно-оздоровительному комплексу.
4. Пути движения транспортных средств к местам разгрузки/погрузки и рекомендуемые безопасные пути передвижения детей по территории образовательного учреждения.

# I. План-схемы образовательного учреждения

## 1. Район расположения образовательного учреждения, пути движения транспортных средств и детей (обучающихся, воспитанников)

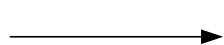
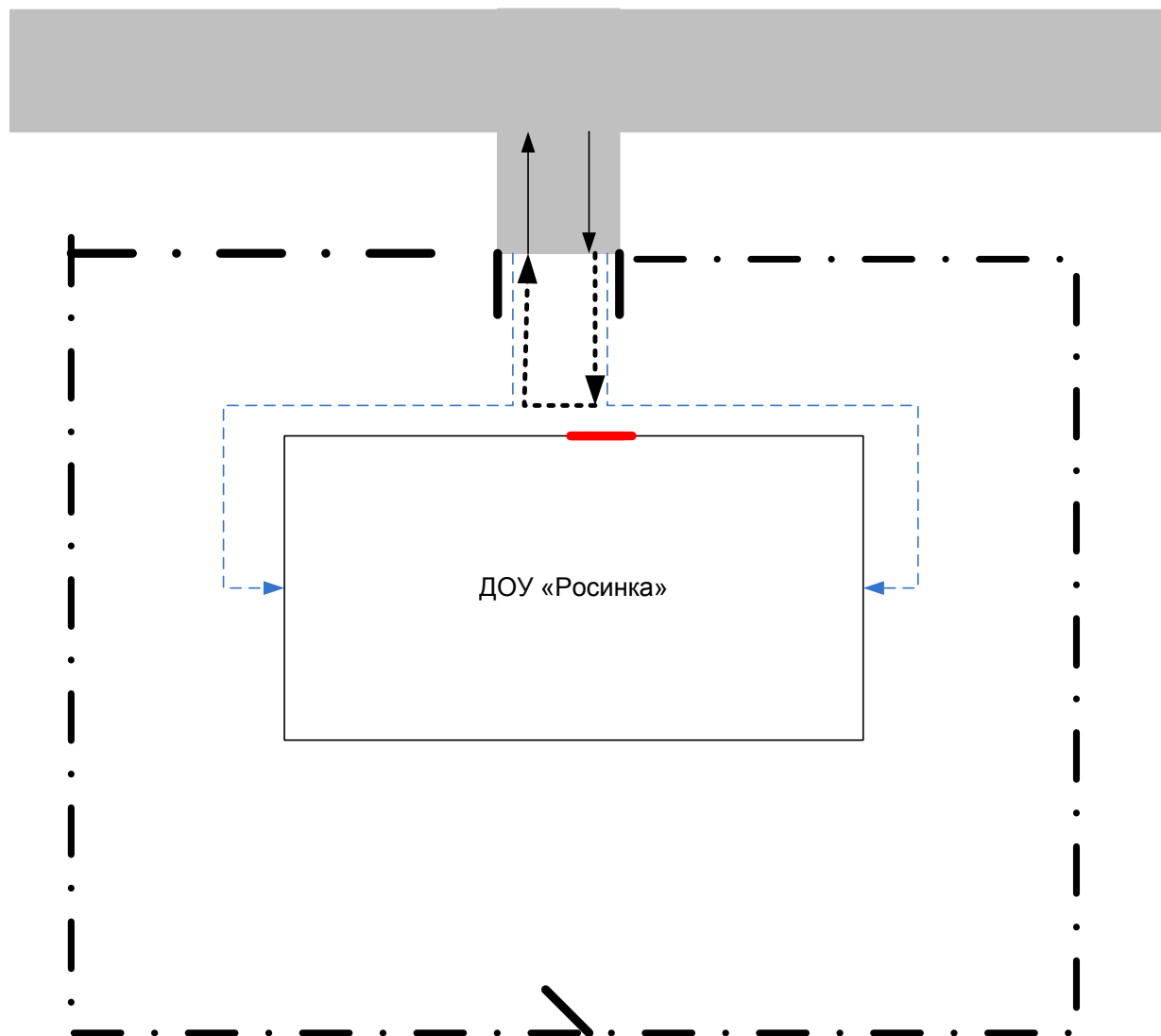




### 3. Маршруты движения организованных групп детей от образовательного учреждения к музею, парку или спортивно-оздоровительному комплексу



#### 4. Пути движения транспортных средств к местам разгрузки/погрузки и рекомендуемые безопасные пути передвижения детей по территории образовательного учреждения



Выезд/въезд грузовых транспортных средств



Движение грузовых транспортных средств по территории образовательного учреждения



Движение детей на территории образовательного учреждения

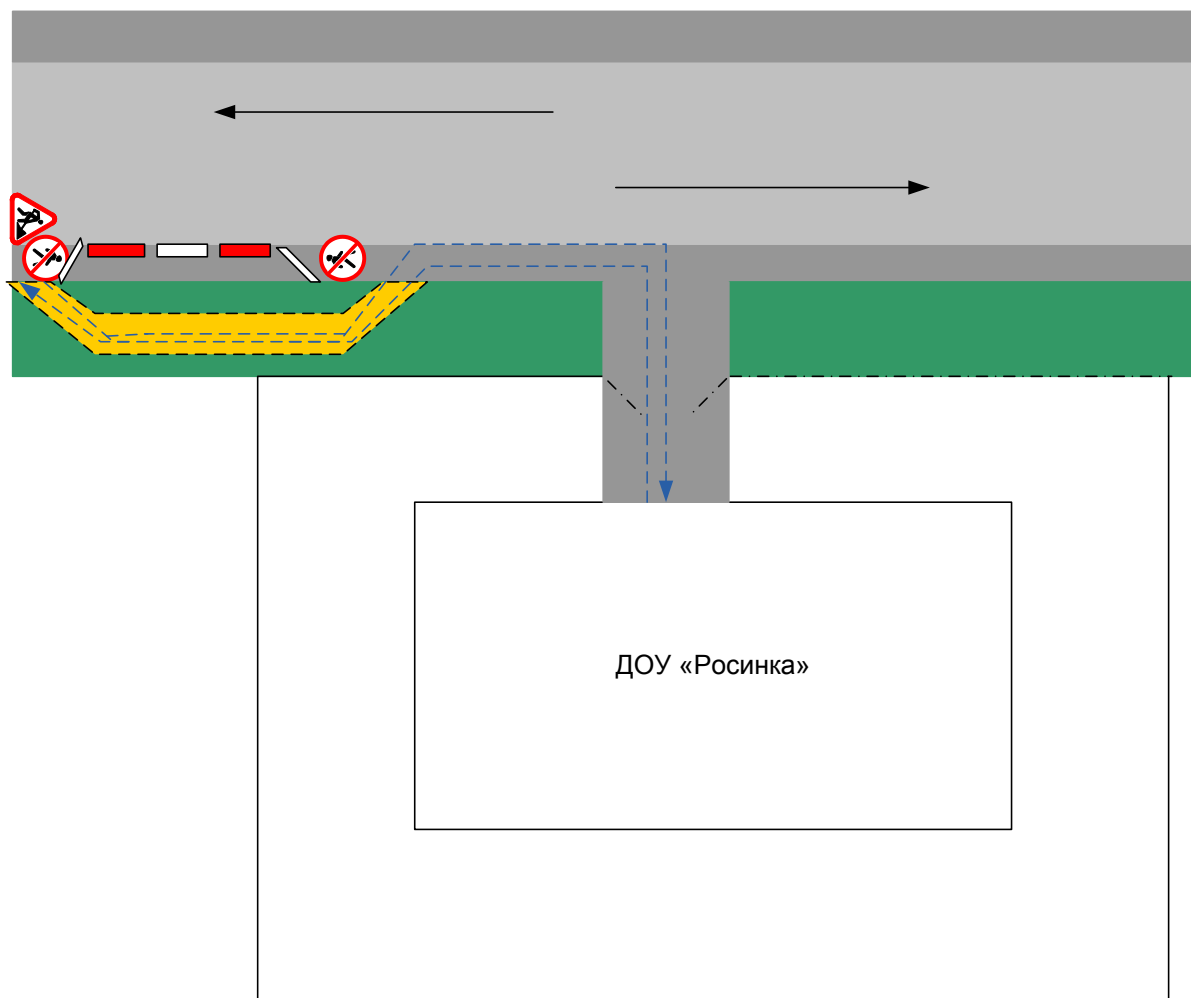


Место разгрузки/погрузки



## Приложения

### План-схема пути движения транспортных средств и детей (обучающихся, воспитанников) при проведении дорожных ремонтно-строительных работ вблизи образовательного учреждения



→ Направление движения транспортного потока

---> Рекомендуемое движение детей

■ Временная пешеходная дорожка