

«СОГЛАСОВАНО»
Руководитель ГУО
Е.Г.Чернышева
«10» 10 2019г.

«УТВЕРЖДАЮ»
Заведующий
МБДОУ «Росинка»
Л.Д.Тыщенко
«10» 10 2019г.

«СОГЛАСОВАНО»
Начальник ОГИБДД ОМВД
России по г.Черногорску
майор полиции
В.А.Имкин
«10» 10 2019 г.

ПАСПОРТ

дорожной безопасности образовательного учреждения

(типовой)

Муниципальное бюджетное дошкольное образовательное учреждение

детский сад «Росинка»

(наименование образовательного учреждения)

Общие сведения

Муниципальное бюджетное дошкольное образовательное учреждение
детский сад «Росинка»

(Полное наименование образовательного учреждения)

Юридический адрес: 655158, Респ. Хакасия, г. Черногорск, пр. Космонавтов 4Г

Фактический адрес: 655158, Респ. Хакасия, г. Черногорск, пр. Космонавтов 4Г

Руководители образовательного учреждения:

Заведующий Людмила Дмитриевна Тыщенко 8 (39031) 2-45-04

(фамилия, имя, отчество)

(телефон)

Заместитель заведующей

по воспитательной и

Любовь Анатольевна Мальцева 8(39031) 2-45-04

(фамилия, имя, отчество)

(телефон)

методической работе

Ответственные работники

муниципального органа

образования

главный специалист ГУО по

дошкольному образованию Мечева Т.Х.

(должность)

(фамилия, имя, отчество)

8(39031) 2-30-16

(телефон)

Ответственные от

Госавтоинспекции

старший инспектор по пропаганде

ГИБДД ОМВД России по

городу Черногорску

капитан полиции Яковенко И.В.

(должность)

(фамилия, имя, отчество)

8(39031) 2-06-49

(телефон)

Ответственные работники

за мероприятия по профилактике

детского травматизма

зам. зав. по ВиМР Мальцева Л.А.

(должность)

(фамилия, имя, отчество)

8 (39031) 2-45-04

(телефон)

Руководитель или ответственный

работник дорожно-эксплуатационной

организации, осуществляющей

содержание улично-дорожной

сети (УДС)* Администрация города Черногорска

8(39031) 2-24-96

(телефон)

* Дорожно-эксплуатационные организации, осуществляющие содержание УДС и ТСОДД, несут ответственность в соответствии с законодательством Российской Федерации (Федеральный закон «О безопасности дорожного движения» от 10 декабря 1995 г. № 196-ФЗ, Кодекс Российской Федерации об административных правонарушениях, Гражданский кодекс Российской Федерации).

Руководитель или ответственный
работник дорожно-эксплуатационной
организации, осуществляющей
содержание технических средств
организации дорожного
движения (ТСОДД) *МП «Благоустройство»8 (39031) 2-27-16
(телефон)

Количество воспитанников 302

Наличие уголка по БДД имеется, 1 этаж
(если имеется, указать место расположения)

Время занятий в образовательном учреждении:

с 7.00 до 19.00

Телефоны оперативных служб:

01-пожарная охрана

02, 8(39031) 6-23-22 - полиция

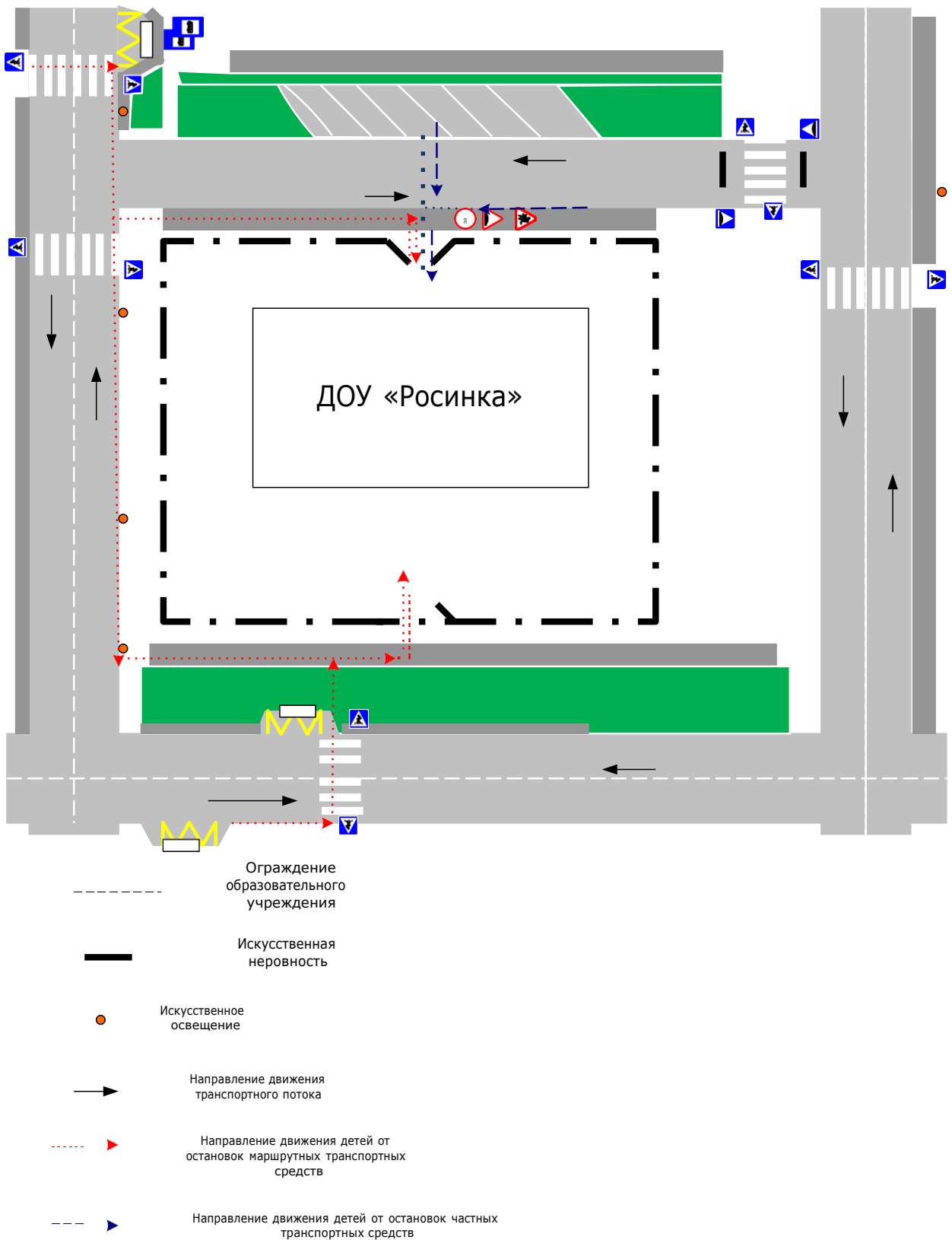
03- скорая помощь

Содержание

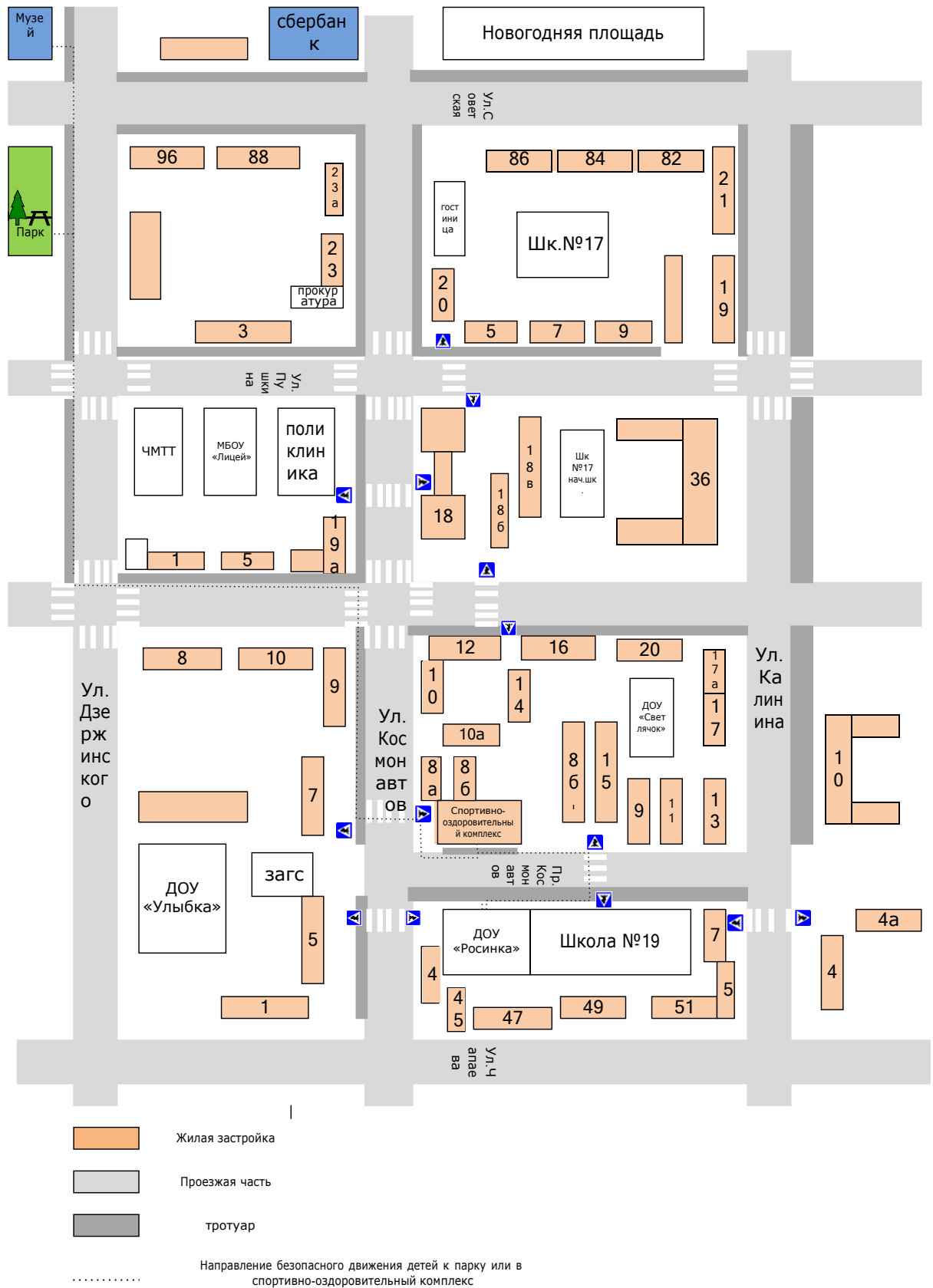
I. План-схемы образовательного учреждения.

1. Район расположения образовательного учреждения, пути движения транспортных средств и детей (обучающихся, воспитанников).
2. Организация дорожного движения в непосредственной близости от образовательного учреждения с размещением соответствующих технических средств организации дорожного движения, маршруты движения детей и расположение парковочных мест.
3. Маршруты движения организованных групп детей от образовательного учреждения к музею, парку или спортивно-оздоровительному комплексу.
4. Пути движения транспортных средств к местам разгрузки/погрузки и рекомендуемые безопасные пути передвижения детей по территории образовательного учреждения.

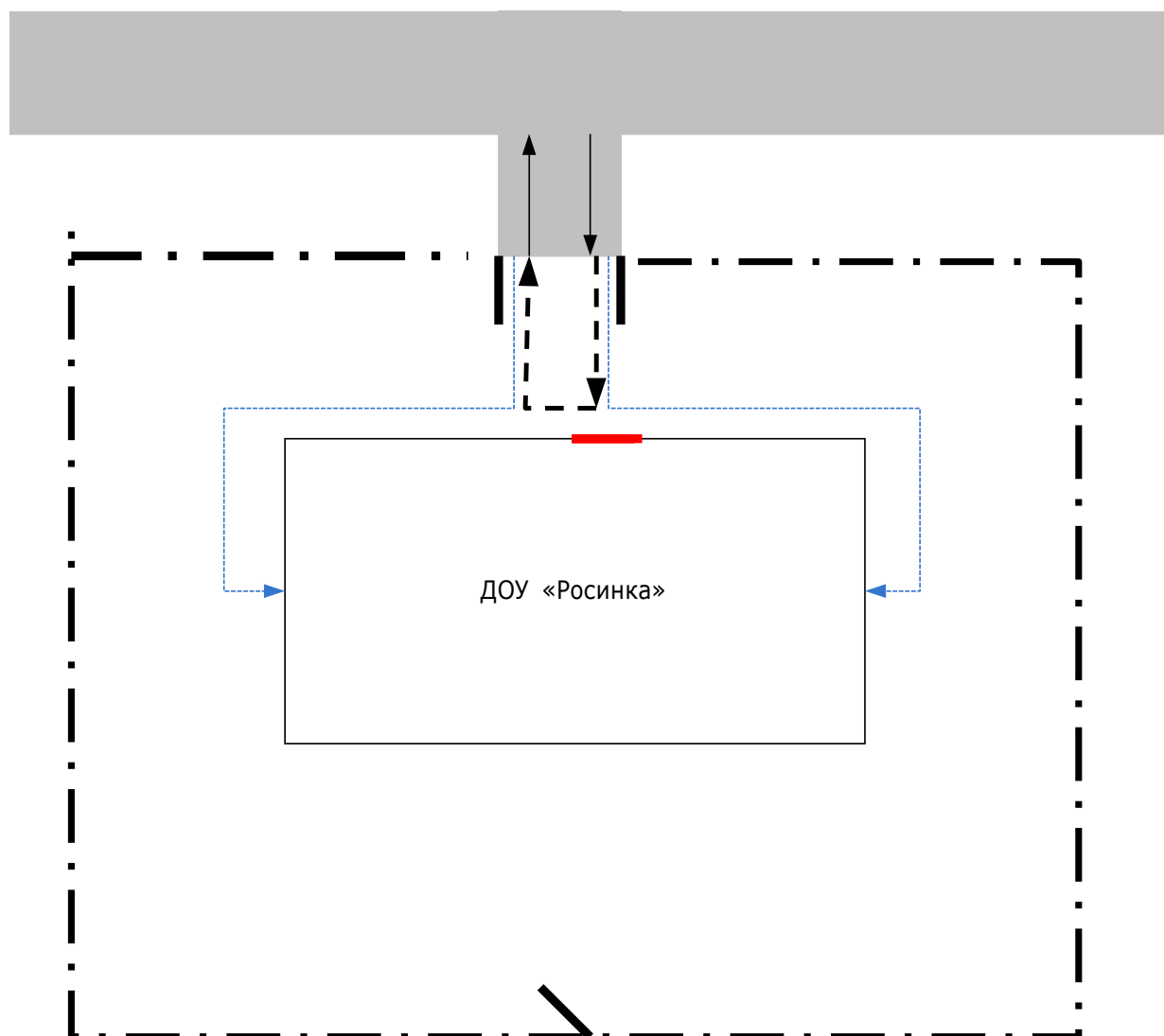
2. Схема организации дорожного движения в непосредственной близости от образовательного учреждения с размещением соответствующих технических средств организации дорожного движения, маршрутов движения детей и расположения парковочных мест



3. Маршруты движения организованных групп детей от образовательного учреждения к музею, парку или спортивно-оздоровительному комплексу



4. Пути движения транспортных средств к местам разгрузки/погрузки и рекомендуемые безопасные пути передвижения детей по территории образовательного учреждения



Выезд/въезд грузовых транспортных средств



Движение грузовых транспортных средств по территории образовательного учреждения



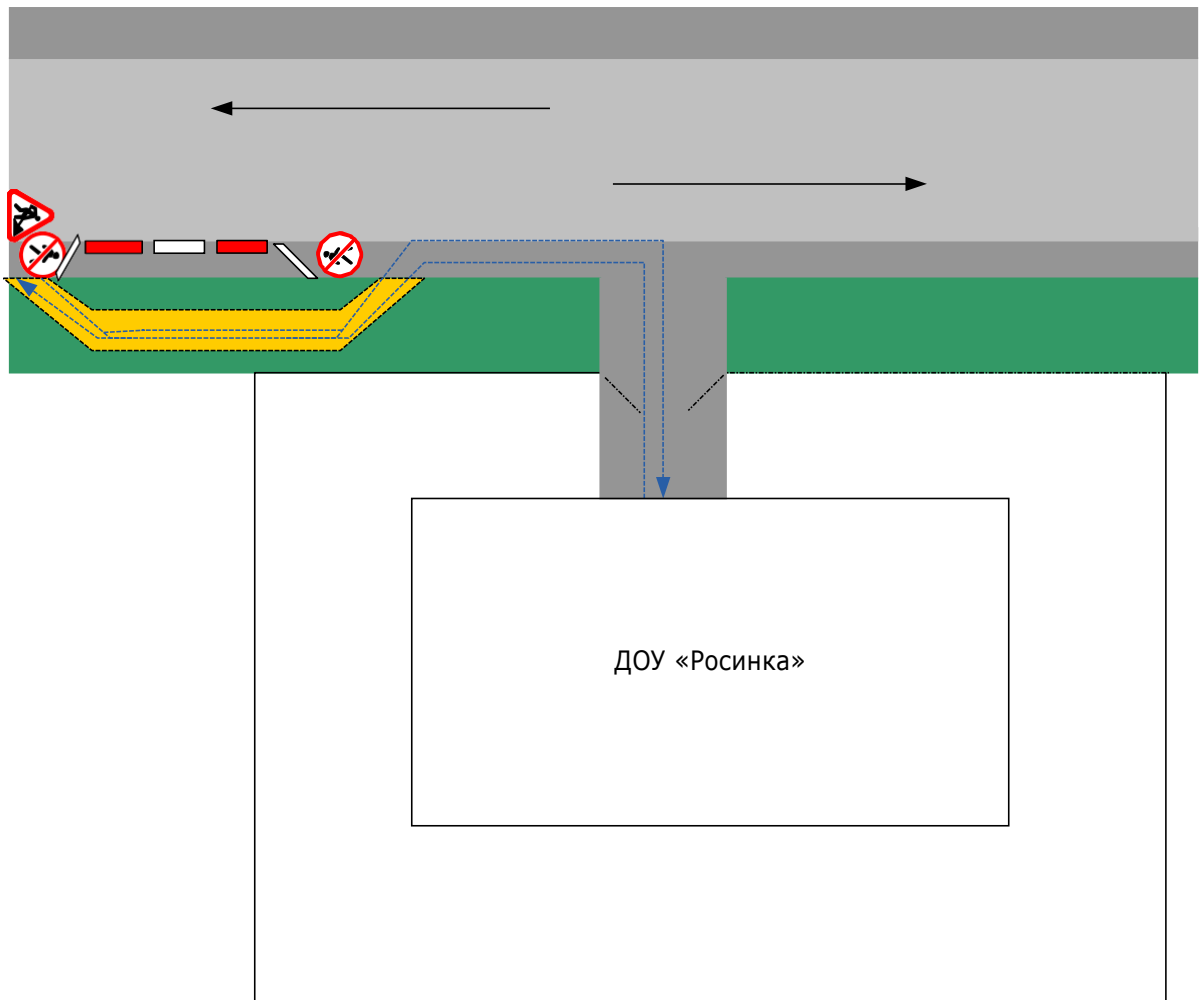
Движение детей на территории образовательного учреждения



Место разгрузки/погрузки

Приложения

**План-схема пути движения транспортных средств и детей
(обучающихся, воспитанников) при проведении дорожных
ремонтно-строительных работ вблизи образовательного учреждения**



→ Направление движения транспортного потока

→ Рекомендуемое движение детей

Временная пешеходная дорожка